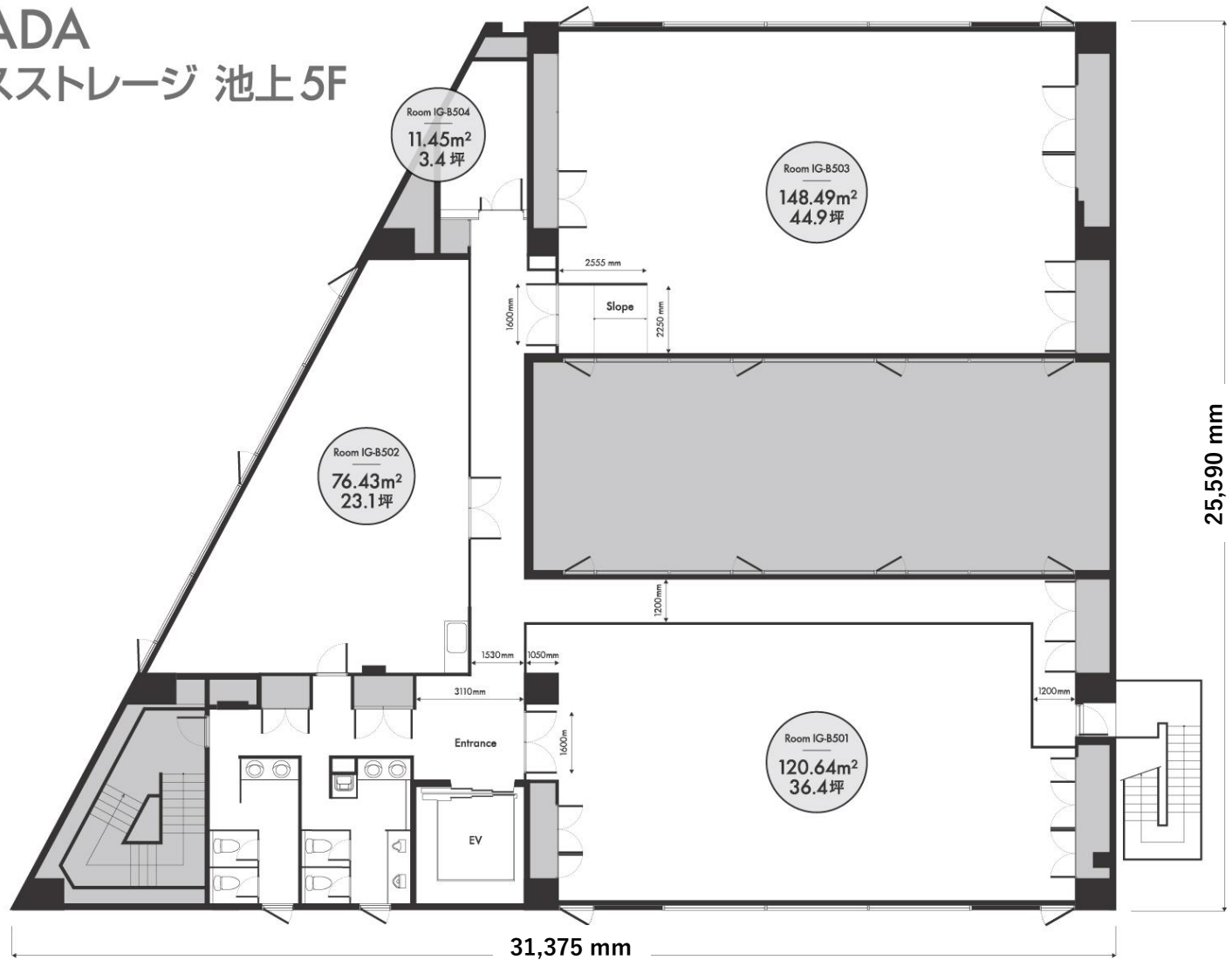




物件名	TERRADAビジネスストレージ 池上
物件種目	倉庫/事務所
竣工	1990年9月
所在地	東京都大田区池上8-4-12
交通	東急池上線「池上」駅 徒歩7分 東急多摩川線「武蔵新田」駅 徒歩9分 東急バス「千鳥二丁目」 徒歩1分
構造	鉄骨・鉄筋・コンクリート造 地上5階地下1階建て
賃貸面積	上記建物のうち5階部分 【IG-B501】 120.64 m ² / 36.4坪 【IG-B502】 76.43 m ² / 23.1坪 【IG-B503】 148.49 m ² / 44.9坪 【IG-B504】 11.45 m ² / 3.4坪 (小部屋/空調なし)
天高	2,500mm
設備	空調設備：個別空調 電気設備：各階毎 人荷用EV：1基(30人乗り/W195×D213×H230cm) 床仕様：タイルカーペット ※【503】のみOA床 床荷重：500kg/m ² (OA床：300kg/m ²) その他：【502】は専用区画内に給排水あり 共有荷捌きスペースあり
備考	・水道光熱費は実費請求。 ・最短6か月から契約可能。 ※短期の場合、本掲載の料金とは条件が異なります。 ・造作工事要相談(敷金は6か月分に要積み増し)。

月額賃料	【IG-B501】 36.4坪: 税別 655,200円(税込720,720円) 【IG-B502】 23.1坪: 税別 415,800円(税込457,380円) 【IG-B503】 44.9坪: 税別 808,200円(税込889,020円) 【IG-B504】 3.4坪: 税別 67,320円(税込 74,052円) ※契約初月の賃料0円
共益費	月額賃料に含む
敷礼金	敷金：月額賃料3ヶ月 礼金：月額賃料1ヶ月
契約期間	定期建物賃貸借契約2年(短期契約：応相談)
引渡日	2026年7月以降予定

TERRADA ビジネスストレージ 池上 5F





外観



エレベーター



地下

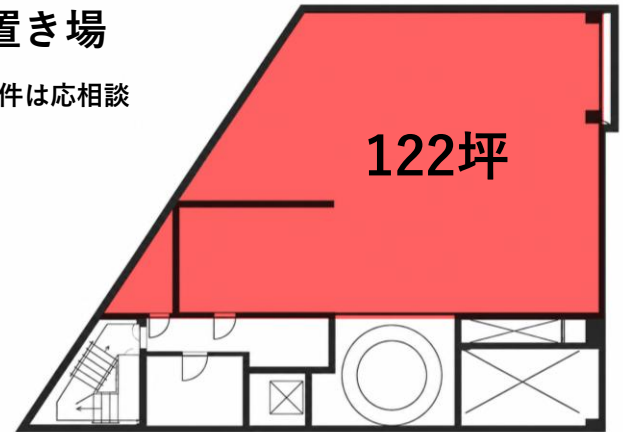


地下

B1階 資材置き場

契約条件、使用条件は応相談

122坪



広域図



詳細図



OpenStreetMap