

TERRADAビジネスストレージ 池上 4階

倉庫・事務所



| | |
|------|--------------------------------------------------------------------------------------------------------------------------------------------------------------------------|
| 物件名 | TERRADAビジネスストレージ 池上 |
| 物件種目 | 倉庫 事務所 |
| 竣工 | 1990年9月 |
| 所在地 | 東京都大田区池上8-4-12 |
| 交通 | 東急池上線「池上」駅 徒歩7分 東急多摩川線「武蔵新田」駅 徒歩9分 東急バス「千鳥二丁目」 徒歩1分 |
| 構造 | 鉄骨・鉄筋・コンクリート造 地上5階地下1階建て |
| 賃貸面積 | 上記建物のうち4階部分 約168坪 ※分割でのお貸しも検討可能 |
| 天高 | 2,500mm |
| 設備 | 空調設備：作業空調あり（フロア管理） 電気設備：各階毎 人荷用EV：1基(30人乗り /W195×D213×H230cm) 床仕様：タイルカーペット、フロアOA 床荷重：300kg/m ² （OA床）※躯体床500kg/m ² その他：1階に共有停車スペースあり |
| 備考 | ・水道光熱費は実費請求。 ・最短6か月から契約可能。 ※短期の場合、本掲載の料金とは条件が異なります。 ・造作工事要相談（敷金は6か月分に要積み増し）。 |

月額賃料 **税別 2,436,000円**（税込2,679,600円）
※契約初月の賃料0円

共益費 月額賃料に含む

敷礼金 敷金：月額賃料3ヶ月 礼金：月額賃料1ヶ月

契約期間 定期建物賃貸借契約2年（短期契約：応相談）

引渡日 2026年7月以降予定

TERRADA

・賃料、共益費などは別途消費税の対象となります。
・上記内容が現状と異なる場合は、現状を優先いたします。

Confidential © Warehouse TERRADA

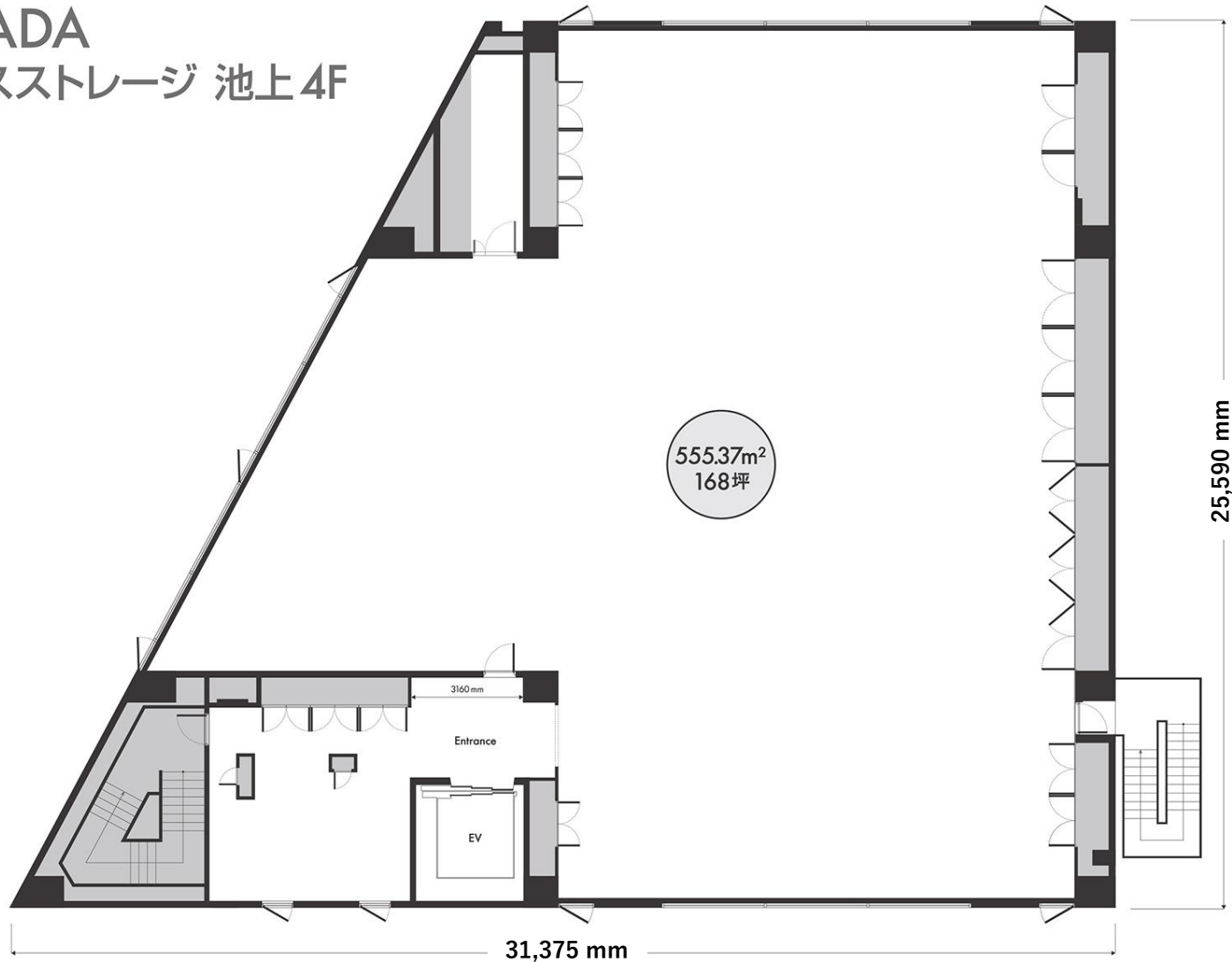
寺田倉庫株式会社

東京都品川区東品川2-6-10

【TEL】03-5479-1616

【賃主】

TERRADA ビジネスストレージ 池上4F



4階フロア（フロアタイル敷設前）



エントランス / 一時駐車スペース



エレベーター

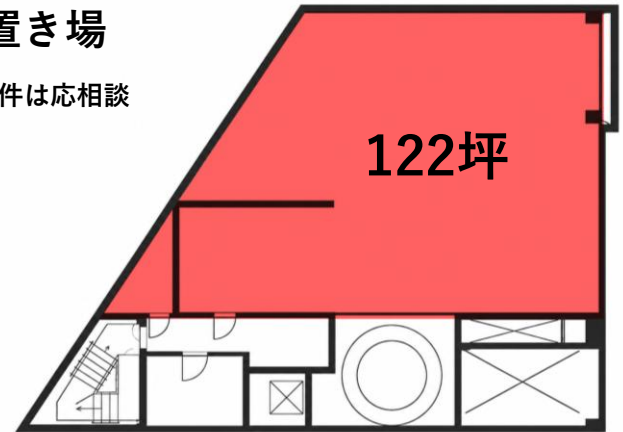


地下1階あり 利用応相談

B1階 資材置き場

契約条件、使用条件は応相談

122坪



広域図



詳細図



OpenStreetMap