

【貸倉庫】TERRADAビジネスストレージ 勝島



【倉庫】

KS-B001	189坪(月額2,457,000円/税別)
KS-B002	67.5坪(月額877,500円/税別)
KS-B003	46.8坪(月額608,400円/税別)
KS-B006	25.1坪(月額376,500円/税別)

***初月1ヶ月フリーレントです。**
 (水道光熱費は実費請求いたします。)
***共益費は賃料に含まれております。**

月賃額料

敷礼金

契約期間

引渡日

倉庫：月額賃料3ヶ月分・月額賃料1ヶ月分

ご相談(定期建物賃貸借契約・駐車場賃貸借契約)

即日

物件種目	貸倉庫
所在地	東京都品川区勝島1丁目2-1
交通	車：首都高速1号羽田線「勝島」IC 約200m 電車：京急本線「立会川」駅 徒歩約12分 東京モノレール「大井競馬場前」駅 徒歩約13分 バス：都営バス「品川駅高輪口」乗車15分 「勝島一丁目」下車 徒歩約2分
構造	鉄骨鉄筋コンクリート造地下1階付8階建
賃貸面積	地下1階付8階建のうち地下1階 倉庫(B1)：854.81坪(2,825.87㎡) ガレージ(B1)：3区画(1区画約32坪) ※区画分割(倉庫11区画・ガレージ3区画)を想定 (倉庫最小11.3坪～189坪 その他サイズは別途相談)
天高	スラブ下高5.5m
設備	<ul style="list-style-type: none"> ・倉庫入口シャッター h4,380 ・倉庫④電動式重量シャッター (w3,800 × h3,000) ・倉庫自動ドア (w1,500 × h2,500) ・通路幅 w2,000 間仕切壁 h3,000 ・木製建具 両開き扉 (w1,788 × h2,464) ・除湿設備 エアー搬送ファン設置 ※空調無し ・ガレージ 手動式軽量シャッター3枚設置 (w2,500 × h3,000) ・共用手洗い設備有 ※倉庫内の給排水設備なし
築年数	1990年3月
用途地域	準工業地域
備考	<ul style="list-style-type: none"> ・低床式・床荷重1.0t/㎡ ・柱スパン10.56m×10m (一部10.56m×8.75m) ・接道：東側 幅員約16.00m 間口約11m

TERRADA

Confidential © Warehouse TERRADA

寺田倉庫株式会社

東京都品川区東品川2-6-10

【TEL】03-5479-1616

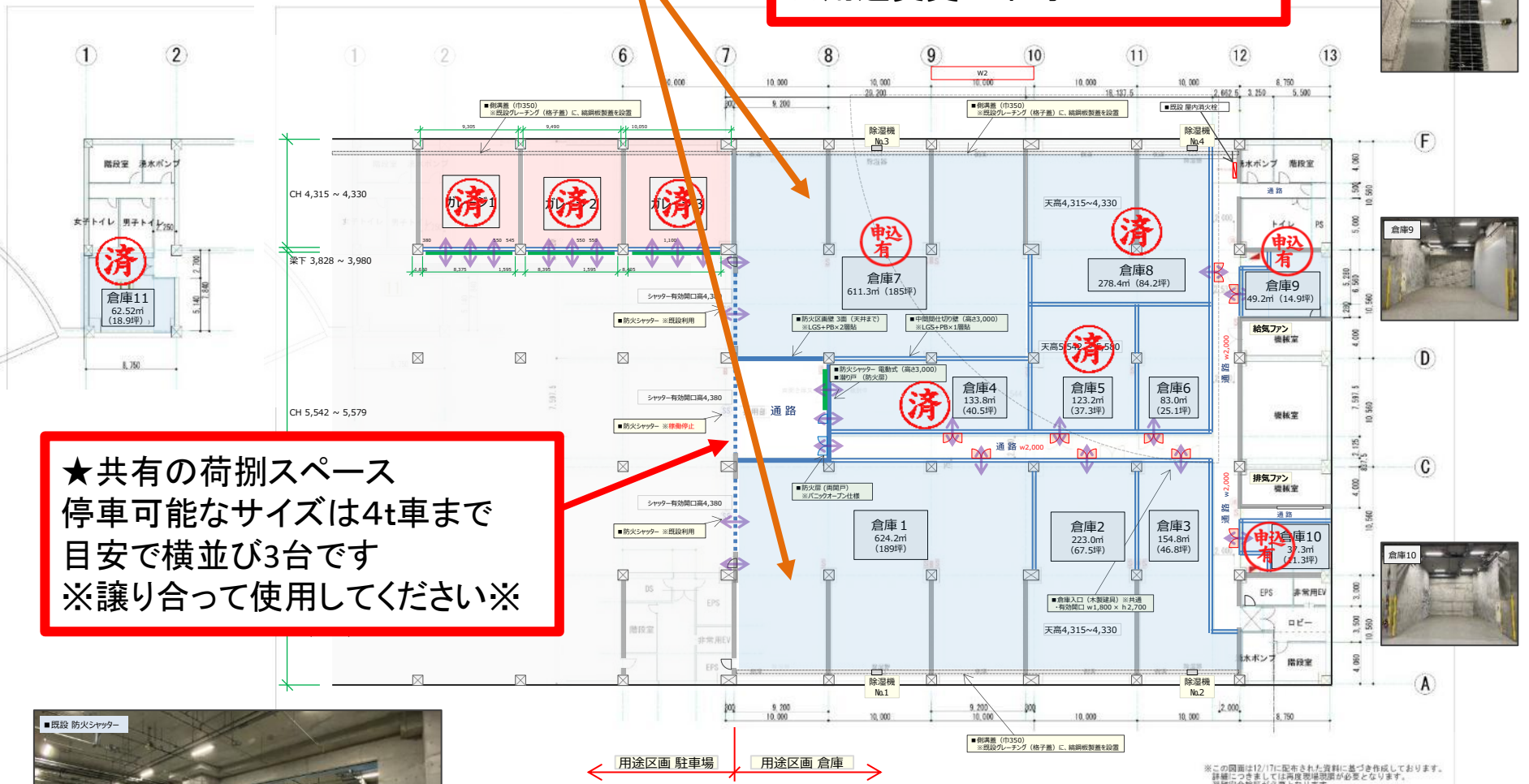
【貸主】

【平面図】

倉庫KS-B001、KS-B007
 専有シャッター
 車両直接搬入可

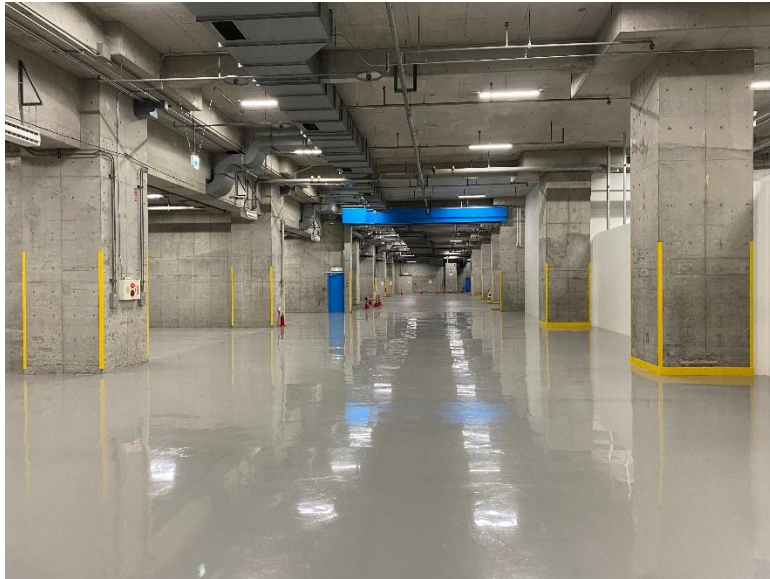
★給排水設備なし
 ★空調設備なし(除湿設備あり)
 ★事務所設置は行政確認必須
 ★用途変更は不可

★共有の荷捌スペース
 停車可能なサイズは4t車まで
 目安で横並び3台です
 ※譲り合って使用してください※



※この図面は12/17に配布された資料に基づき作成しております。
 詳細につきましては再度確認が必要となります。
 避難安全確認が必要となります。

【現地写真】



TERRADA

Confidential © Warehouse TERRADA

【現地写真】



【アクセス】車両来訪時

①



③



②



④



車両での来訪時は、前面道路（都道316号線「海岸通り」）平和島方面から品川方面へ進む車道より場内へ入場し、上④の左手前のランプウェイを利用しB1へ入場ください。建物内の車路は左回りの一方通行です。B1へ入場後は、左図の矢印のとおり左回りにて構内を進み、逆走しないようご注意ください。車両は倉庫区画内の所定位置へ一時的に停車しご内覧ください。

TERRADA

【MAP】

広域図



詳細図



車：首都高速1号羽田線「勝島」IC 約200m

電車：京急本線「立会川」駅 徒歩約12分

東京モノレール「大井競馬場前」駅 徒歩約13分

バス：都営バス 品93「品川駅高輪口」乗車15分「勝島一丁目」下車徒歩約2分

※参考ルート：大井競馬場前→勝島一丁目（現地倉庫至近）

→（中略）→品川駅高輪口 →（中略）→目黒駅前

