

【貸倉庫】TERRADA ビジネスストレージ 勝島



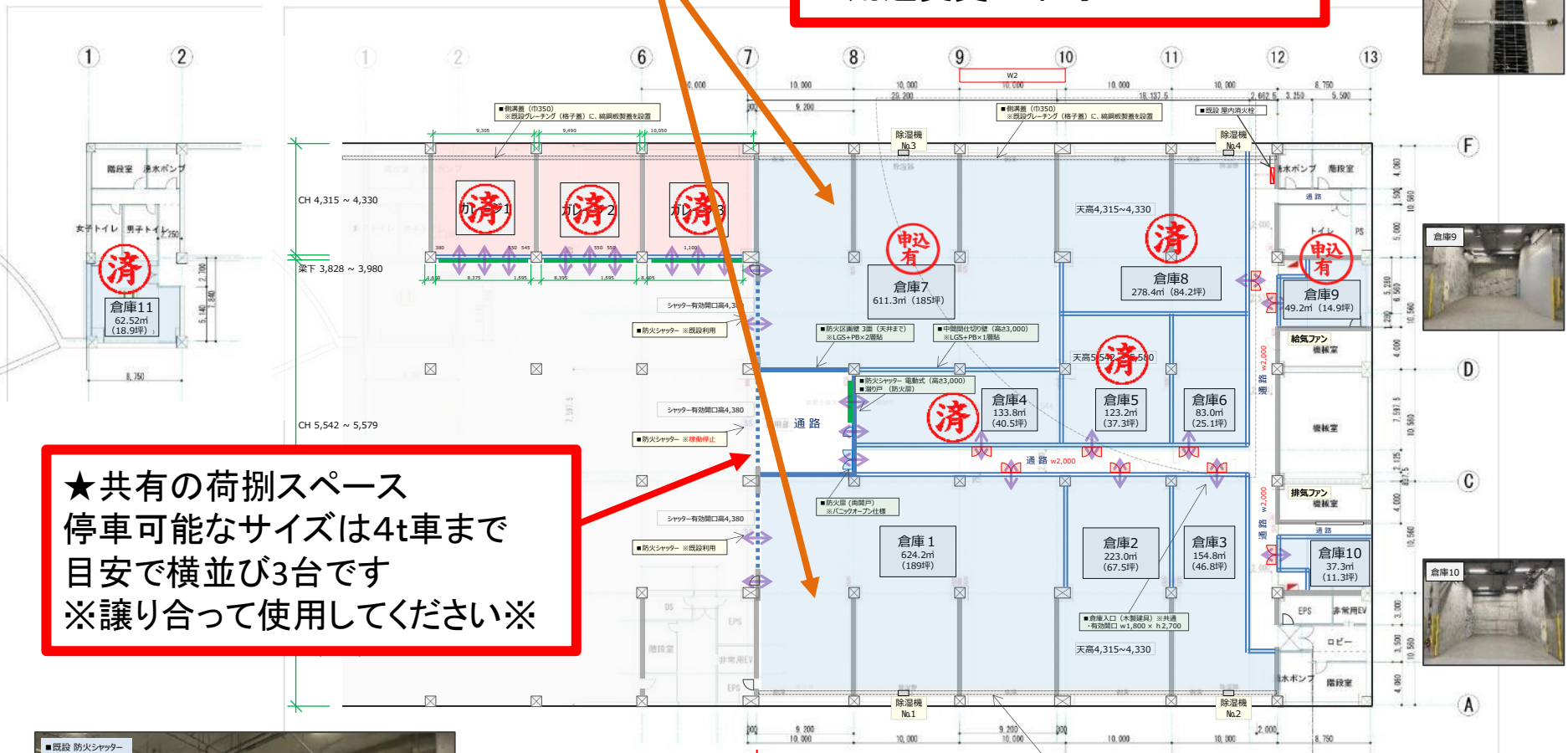
| | |
|------|---|
| 物件種目 | 貸倉庫 |
| 所在地 | 東京都品川区勝島1丁目2-1 |
| 交通 | 車：首都高速1号羽田線「勝島」IC 約200m 電車：京急本線「立会川」駅 徒歩約12分 東京モノレール「大井競馬場前」駅 徒歩約13分 バス：都営バス「品川駅高輪口」乗車15分 「勝島一丁目」下車 徒歩約2分 |
| 構造 | 鉄骨鉄筋コンクリート造地下1階付8階建 |
| 賃貸面積 | 地下1階付8階建のうち地下1階 倉庫(B1)：854.81坪 (2,825.87㎡) ガレージ(B1)：3区画 (1区画約32坪) ※区画分割 (倉庫11区画・ガレージ3区画) を想定 (倉庫最小11.3坪～189坪 その他サイズは別途相談) |
| 天高 | スラブ下高5.5m |
| 設備 | <ul style="list-style-type: none"> 倉庫入口シャッター h4,380 倉庫④電動式重量シャッター (w3,800 × h3,000) 倉庫自動ドア (w1,500 × h2,500) 通路幅 w2,000 間仕切壁 h3,000 木製建具 両開き扉 (w1,788 × h2,464) 除湿設備 エアー搬送ファン設置 ※空調無し ガレージ 手動式軽量シャッター3枚設置 (w2,500 × h3,000) 共用手洗い設備有 ※倉庫内の給排水設備なし |
| 築年数 | 1990年3月 |
| 用途地域 | 準工業地域 |
| 備考 | <ul style="list-style-type: none"> 低床式・床荷重1.0t/㎡ 柱スパン10.56m×10m (一部10.56m×8.75m) 接道：東側 幅員約16.53m 間口約11m |

| | |
|--|--|
| 月賃 額料 | 【倉庫】 |
| | ① 189坪(月額2,457,000円/税別)@13,000円 |
| | ② 67.5坪(月額 877,500円/税別)@13,000円 |
| | ③ 46.8坪(月額 608,400円/税別)@13,000円 |
| | ④ 40.5坪(月額 607,500円/税別)@15,000円 |
| | ⑤ 37.3坪(月額 559,500円/税別)@15,000円 |
| | ⑥ 25.1坪(月額 376,500円/税別)@15,000円 |
| | ⑦ 185坪(月額2,405,000円/税別)@13,000円 |
| | ⑧ 84.2坪(月額1,094,600円/税別)@13,000円 |
| | ⑨ 14.9坪(月額 223,500円/税別)@15,000円 |
| ⑩ 11.3坪(月額 169,500円/税別)@15,000円 | |
| ⑪ 18.9坪(月額 283,500円/税別)@15,000円 | |
| 【ガレージ】 | |
| ① 約32坪(月額192,000円/税別)@6,000円 | |
| ② 約32坪(月額192,000円/税別)@6,000円 | |
| ③ 約32坪(月額192,000円/税別)@6,000円 | |
| 敷金 | 倉庫：月額賃料6ヶ月分・月額賃料1ヶ月分 ガレージ：月額賃料3ヶ月分・月額賃料1ヶ月分 |
| 契約期間 | ご相談 (定期建物賃貸借契約・駐車場賃貸借契約) |
| 引渡日 | 2026年4月以降 (ご相談) |

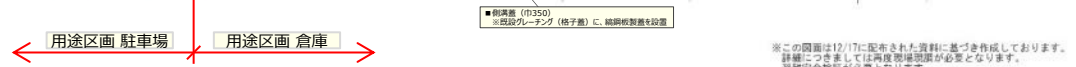
【平面図】

倉庫①⑦
専有シャッター
車両直接搬入可

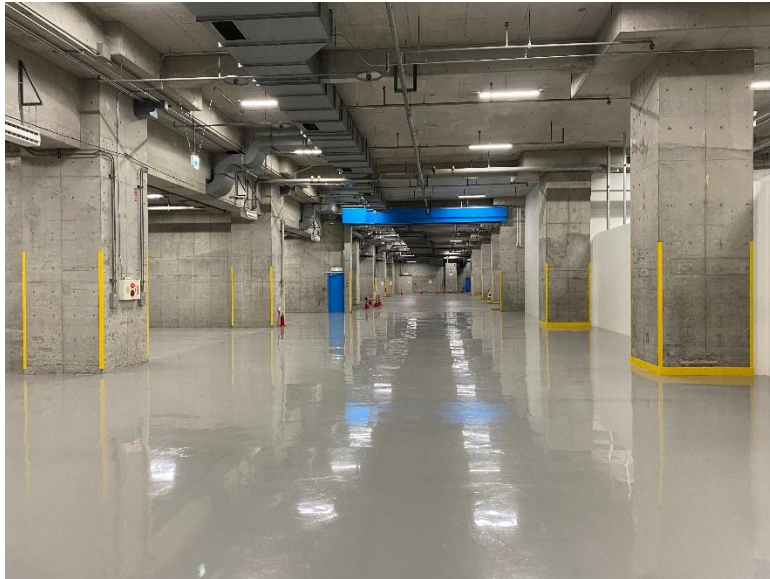
- ★給排水設備なし
- ★空調設備なし(除湿設備あり)
- ★事務所設置は行政確認必須
- ★用途変更は不可



★共有の荷捌スペース
 停車可能なサイズは4t車まで
 目安で横並び3台です
 ※譲り合って使用してください※



【現地写真】



TERRADA

Confidential © Warehouse TERRADA

【現地写真】



【アクセス】車両来訪時

①



③



②



④



車両での来訪時は、前面道路（都道316号線「海岸通り」）平和島方面から品川方面へ進む車道より場内へ入場し、上④の左手前のランプウェイを利用しB1へ入場ください。建物内の車路は左回りの一方通行です。B1へ入場後は、左図の矢印のとおり左回りにて構内を進み、逆走しないようご注意ください。車両は倉庫区画内の所定位置へ一時的に停車しご内覧ください。

TERRADA

【MAP】

広域図



詳細図



車：首都高速1号羽田線「勝島」IC 約200m

電車：京急本線「立会川」駅 徒歩約12分

東京モノレール「大井競馬場前」駅 徒歩約13分

バス：都営バス 品93「品川駅高輪口」乗車15分「勝島一丁目」下車徒歩約2分

※参考ルート：大井競馬場前→勝島一丁目（現地倉庫至近）

→（中略）→品川駅高輪口 →（中略）→目黒駅前

