

【貸店舗・事務所】 二子玉川ビル



| | |
|-------|---|
| 物件名 | 二子玉川ビル |
| 物件種目 | 貸店舗・事務所 |
| 所在地 | 東京都世田谷区玉川一丁目17番7号 |
| 交通 | 東急田園都市線・大井町線 二子玉川駅 徒歩6分 東急 大井町線 上野毛駅 徒歩8分 |
| 構造 | 鉄筋コンクリート造陸屋根 地下1階付3階建 |
| 賃貸面積 | 地上1階 93.01㎡(28.13坪) 地下1階 2.86㎡(0.87坪) 合計 95.87㎡(29.00坪) |
| 設備 | 天吊りエアコン×2基、換気設備、給排水設備(グリストラップあり)、共用トイレあり、駐車場なし |
| 天高 | スラブ高:2,700mm 梁下有効:2,185mm |
| 用途地域 | 第一種住居地域、準防火地域 |
| 賃料 | 月額725,000円(坪25,000円)(税別) |
| 共益費 | 月額43,500円(坪1,500円)(税別) |
| 敷金・礼金 | 敷金:月額賃料の10ヶ月分 礼金:月額賃料の1ヶ月分 |
| 契約期間 | 定期建物賃貸借契約(期間相談) |
| 入居日 | 2024年10月1日(予定) |
| 備考 | 電気料・水道料は実費負担 |

寺田倉庫株式会社

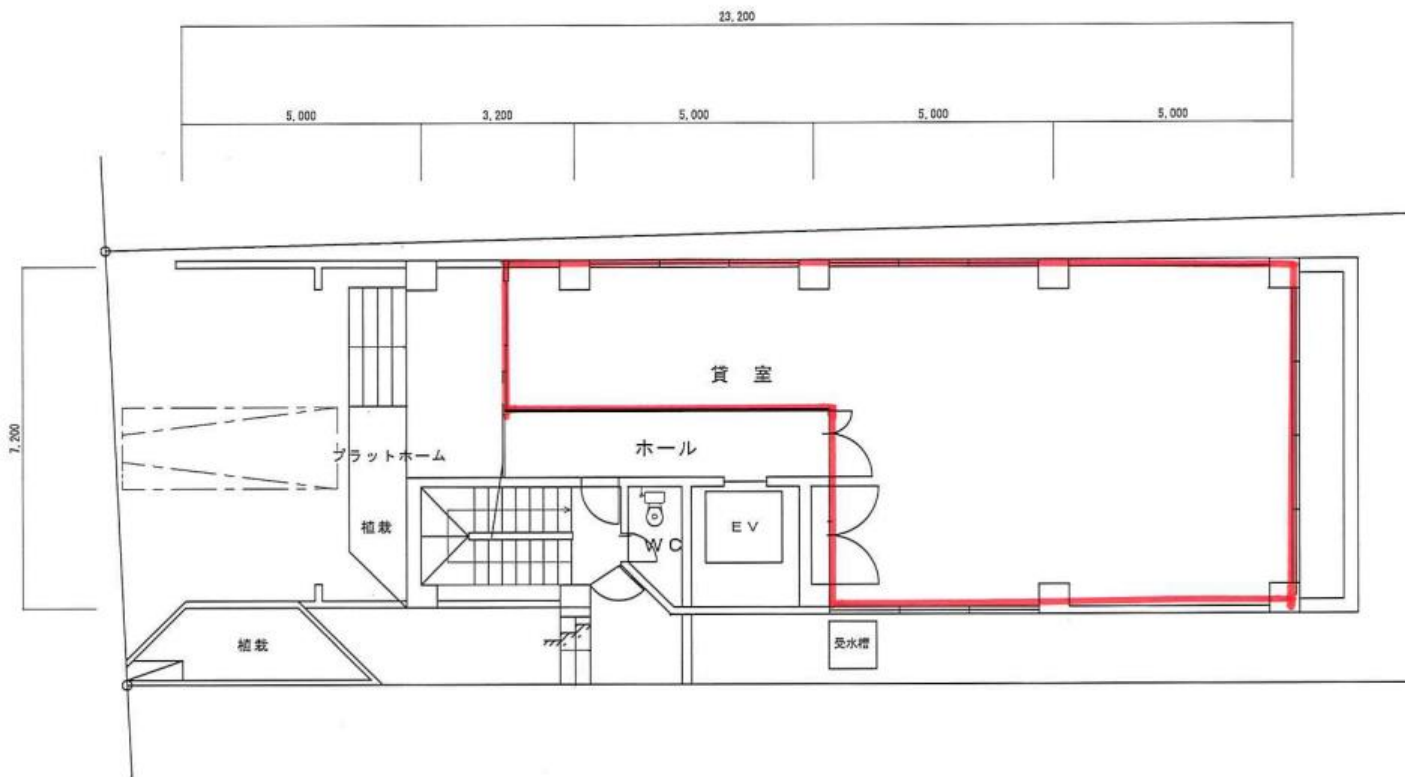
東京都品川区東品川2-6-10

【TEL】 03-5479-1616

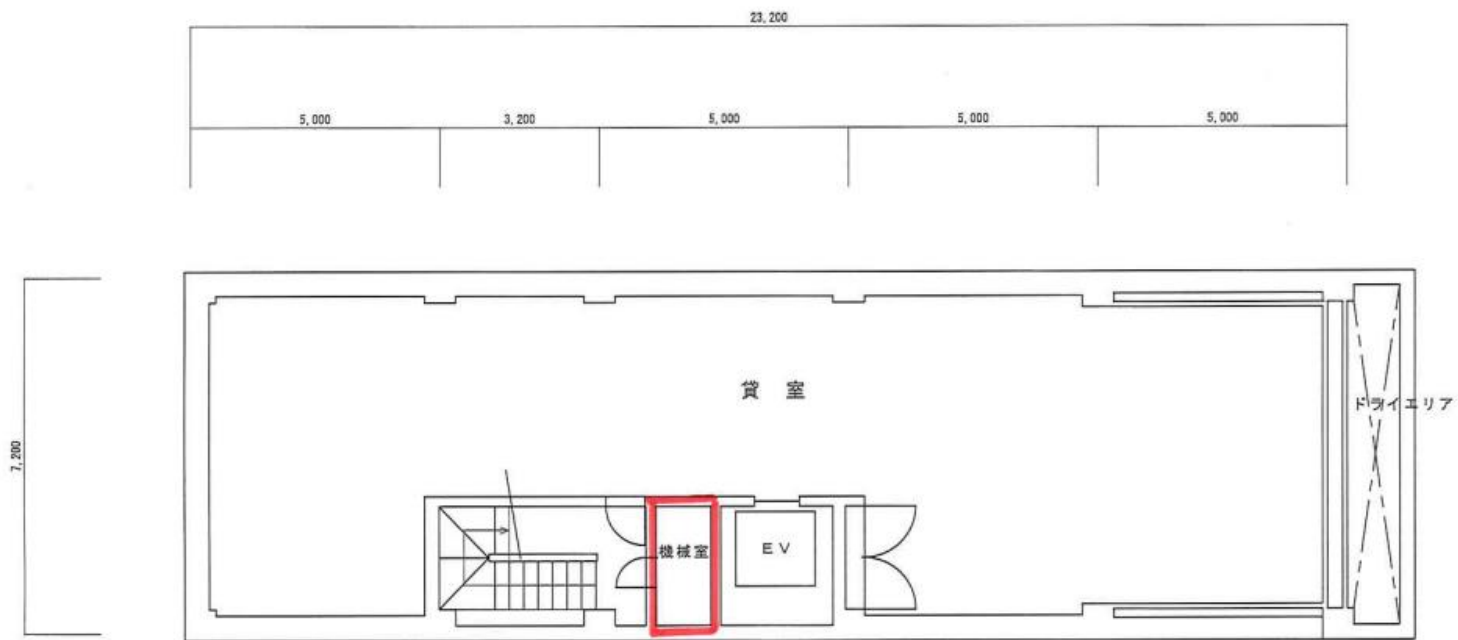
【貸主】

・賃料、共益費などは別途消費税の対象となります。
・上記内容が現状と異なる場合は、現状を優先いたします。

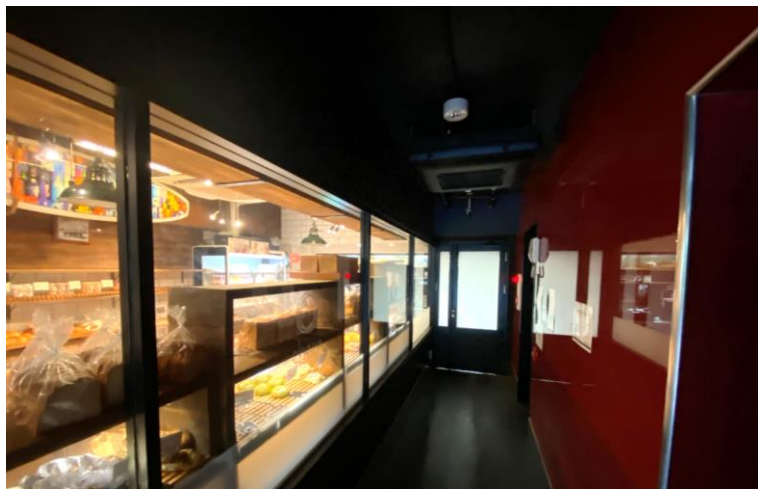
【1F平面図】



【B1F平面図】



【写真】



TERRADA

Confidential © Warehouse TERRADA

【MAP】

