

平屋の空調倉庫！

【新築 貸倉庫】 館林千代田センター

TERRADA

Confidential © Warehouse TERRADA



物件名	館林千代田センター
物件種目	倉庫
所在地	群馬県邑楽郡千代田町大字下中森字駒ヶ淵553番1
交通	東北自動車道「館林インター」より11km
構造	鉄骨造 平屋建
賃貸面積	倉庫部分 1,487.60㎡ (450坪) 事務所部分 166.60㎡ (50坪)
天高	梁下7.3m以上
設備	倉庫内、天吊り式空調設備設置済み 重量電動シャッター (H:4.5m, W:4.5m) プラットフォームの高さ：1.0m 床荷重：1.5t/㎡
築年数	2023年10月末竣工
用途地域	工業専用地域

月額賃料	2,190,000 1,920,000円 (税別) (倉庫部分：坪4,200 3,600円、 事務所部分：坪6,000円)
敷金・礼金	月額賃料の6ヵ月分・月額賃料の1ヵ月分
契約期間	定期建物賃貸借契約 (2年間)
現況	空き
引渡日	即日
備考	<ul style="list-style-type: none">・ 未完成物件につき、数値など諸条件は変動する可能性があります。・ 本物件に付帯する設備に関する法定点検、保守管理費は別途ご負担いただきます。

・賃料、共益費などは別途消費税の対象となります。
・上記内容が現状と異なる場合は、現状を優先いたします。

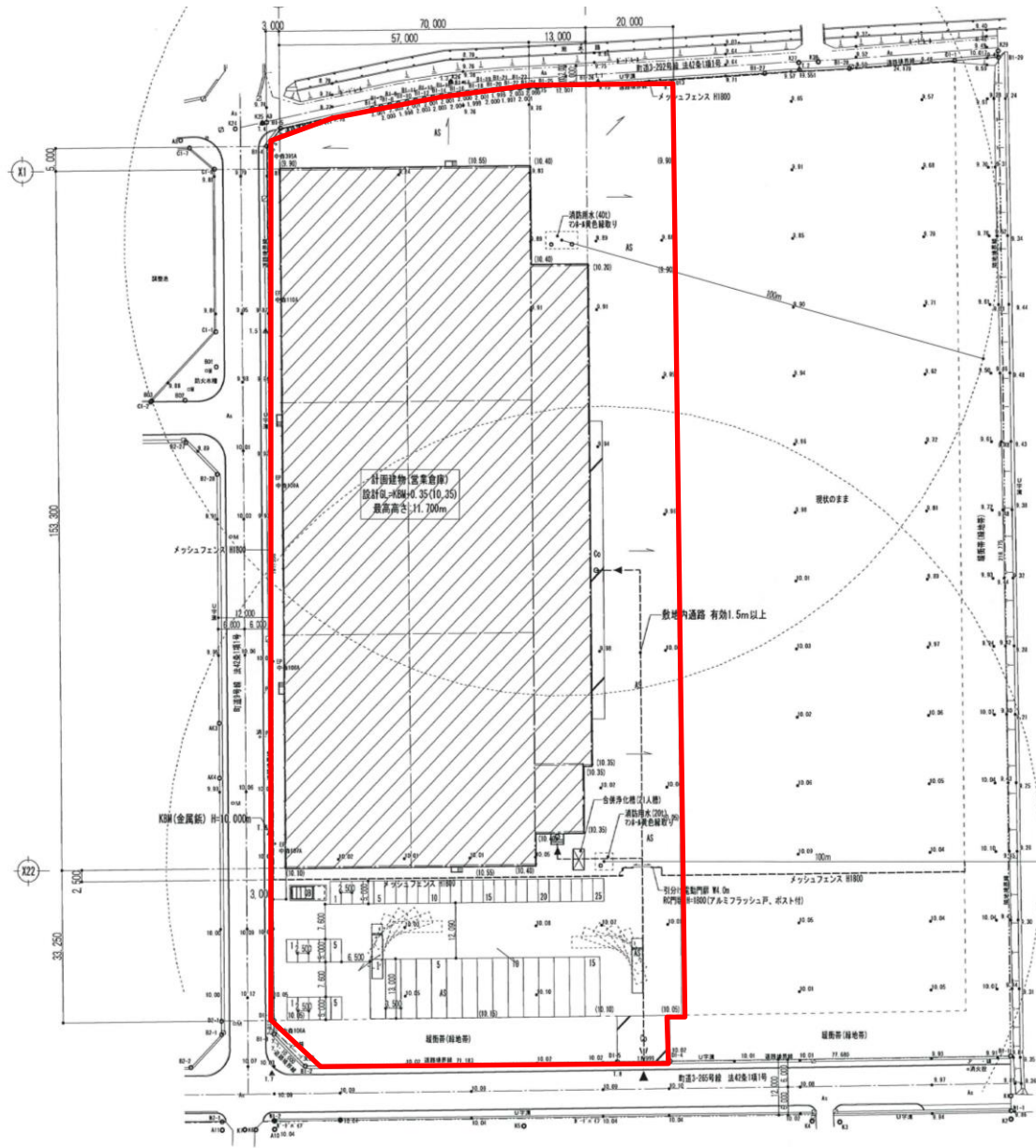
寺田倉庫株式会社

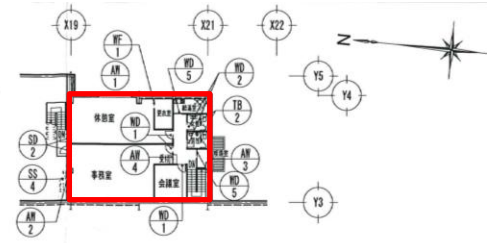
東京都品川区東品川2-6-10

【TEL】 03-5479-1616

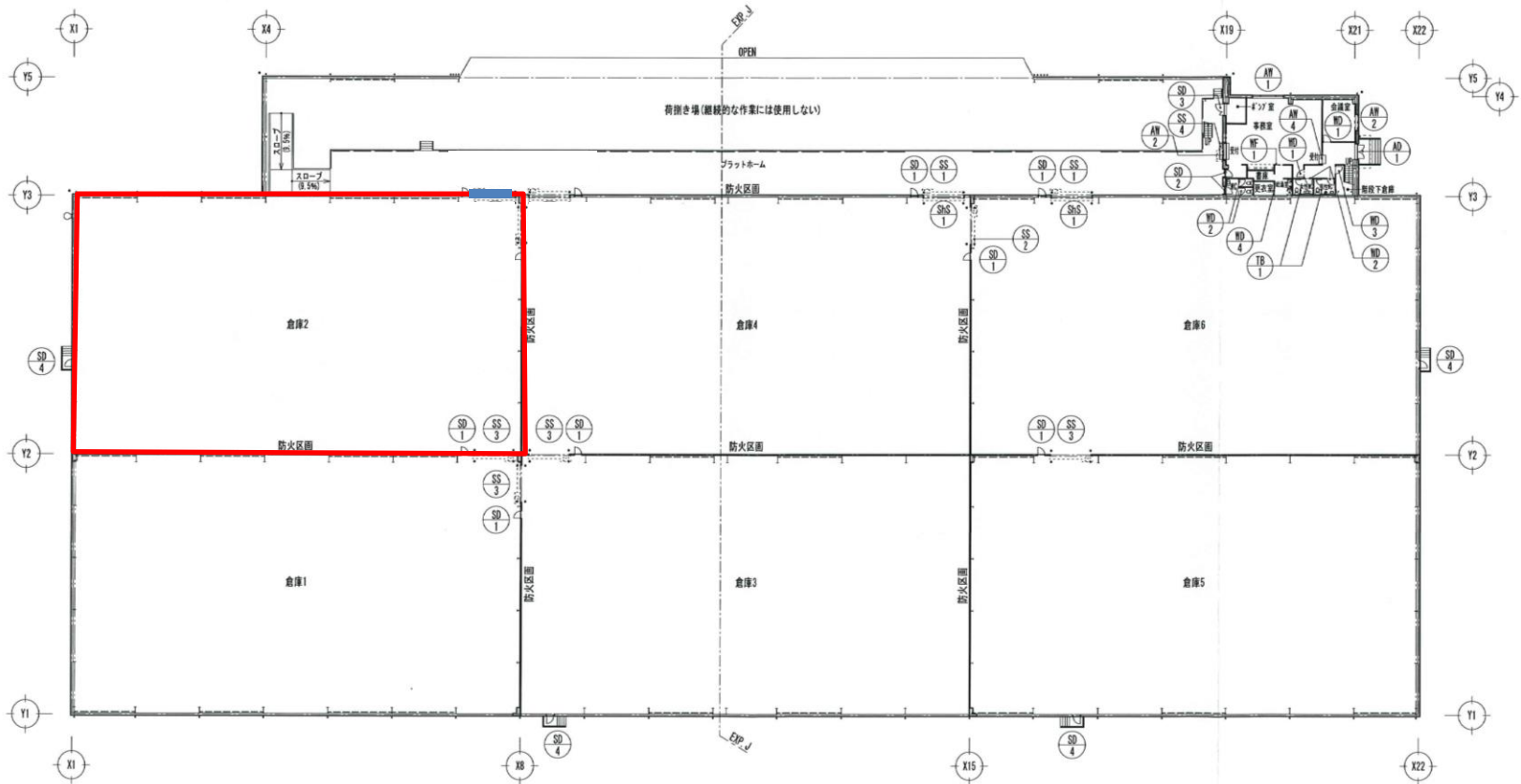
【貸主】

【配置図】





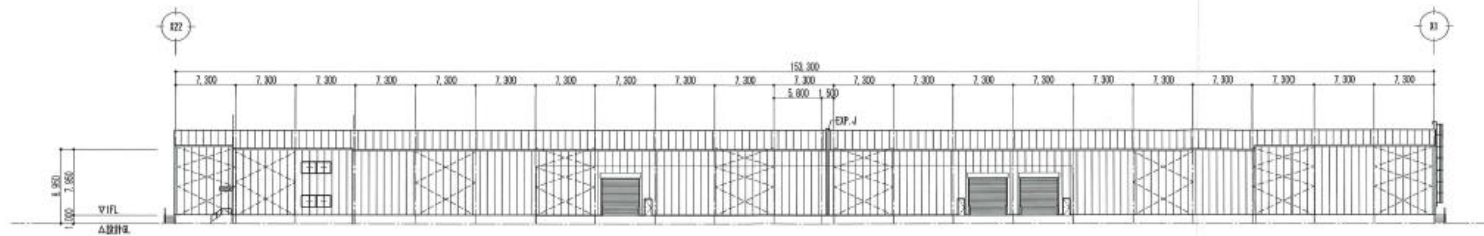
2階建具キープラン図 S=1/500



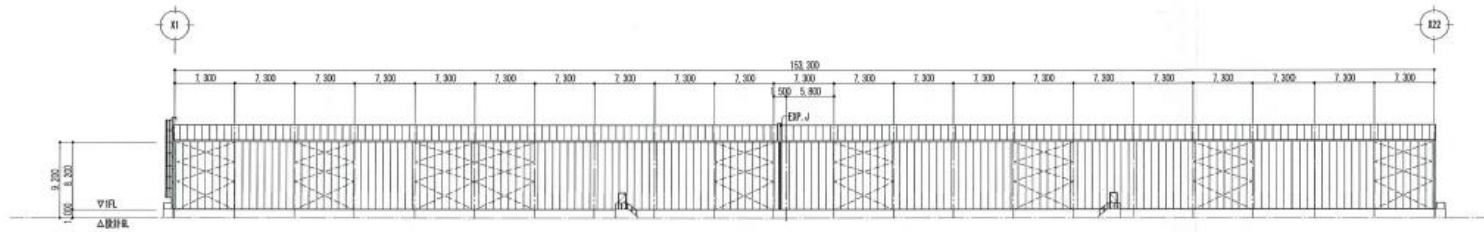
1階建具キープラン図 S=1/500



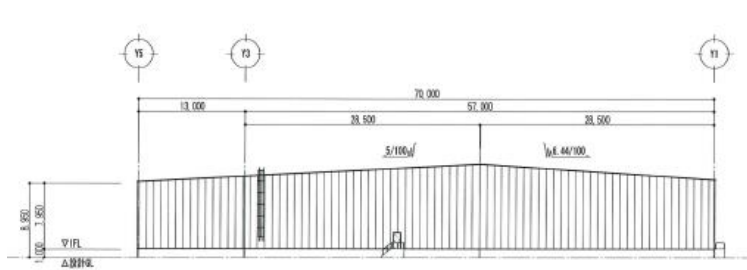
【立面图】



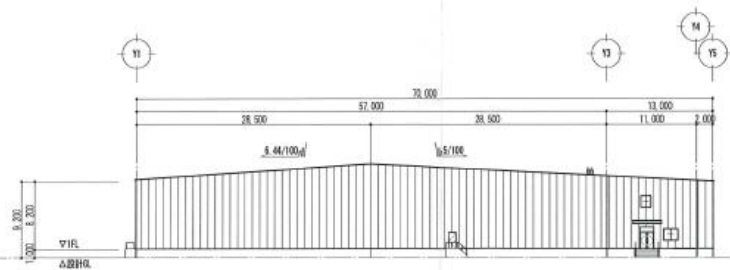
东侧面图 S=1/500



西侧面图 S=1/500



北侧面图 S=1/500



南侧面图 S=1/500



【写真】



TERRADA

Confidential © Warehouse TERRADA

【写真】

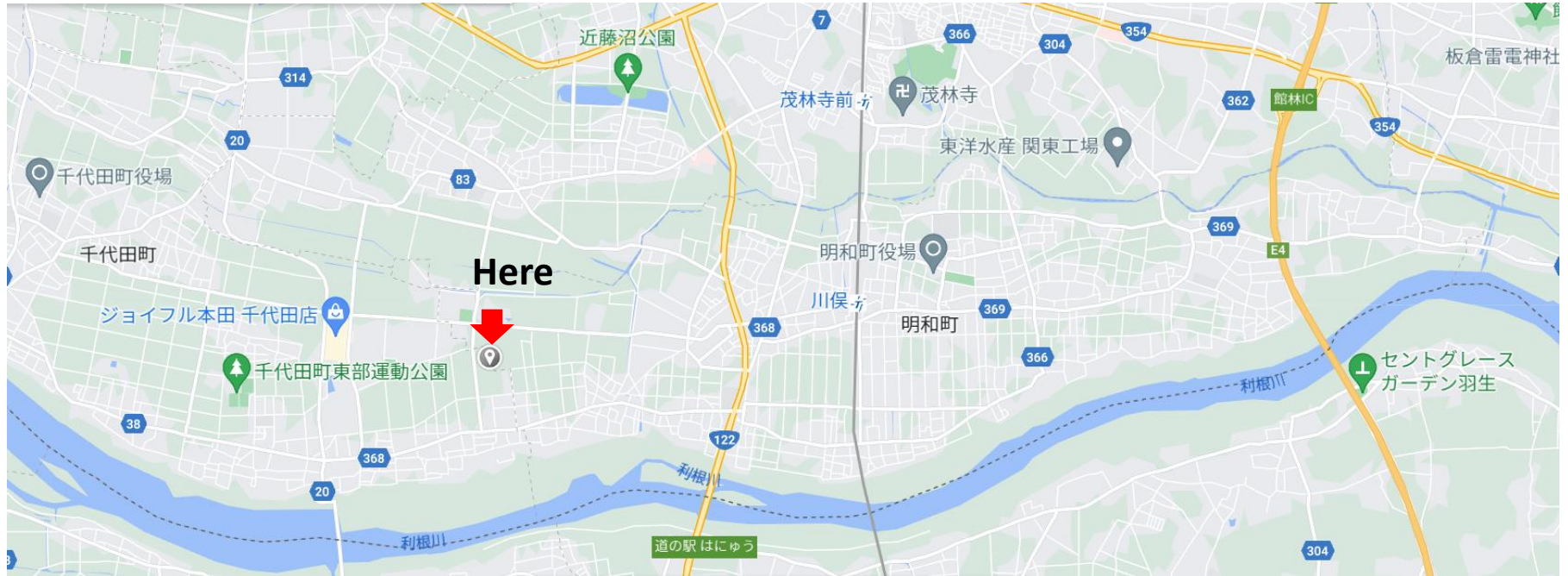


TERRADA

Confidential © Warehouse TERRADA

【MAP】

広域図



【MAP】

【詳細】



建設地：群馬県邑楽郡千代田町大字下中森字駒ヶ淵553番1

